

# ΦΥΣΙΚΕΣ ΕΠΙΣΤΗΜΕΣ – Γ΄ ΔΗΜΟΤΙΚΟΥ

Όνοματεπώνυμο: .....

## ΕΠΑΝΑΛΗΠΤΙΚΟ ΦΥΛΛΑΔΙΟ ΣΤΙΣ ΕΝΟΤΗΤΕΣ ΠΟΥ ΕΧΟΥΝ ΔΙΔΑΧΘΕΙ

(οι ερωτήσεις του φυλλαδίου προέρχονται από παλαιότερες Ολυμπιάδες Επιστήμης της Γ΄ Δημοτικού

Πηγή ερωτήσεων: <https://sites.google.com/site/physicistsofcyprus/olympiades/panypries/olympiades-epistemes>)

### Ερώτηση 1:

Ένας άλλος βασικός τρόπος αναπαραγωγής των ζώων είναι η ζωοτοκία. Με αυτό τον τρόπο αναπαράγονται:



1. Τα άλογα



2. Τα ποντίκια



3. Τα γατάκια



4. Τα δελφίνια



5. Οι βάτραχοι

**A.** Μόνο το 2 και 3.    **B.** Μόνο το 1, 2 και 3.    **Γ.** Μόνο το 1, 2, 3 και 4.    **Δ.** ΟΛΑ.

## Ερώτηση 2:

Ο Περικλής έκανε μια βόλτα στον κήπο του σχολείου του και εντόπισε τα πιο κάτω αντικείμενα. Ποιο από αυτά δεν είναι αβιοτικό στοιχείο;



**A. Νερό**



**B. Γαρυφαλιά**



**Γ. Χώμα**



**Δ. Κούτσουρο**

## Ερώτηση 3:

Είναι το ανθρώπινο όργανο που δίνει εντολές και ελέγχει τις λειτουργίες του σώματος. Βρίσκεται μέσα στα οστά του κρανίου, όπου προστατεύεται από κτυπήματα και κακώσεις. Το όργανο αυτό ονομάζεται:

- A. Πνεύμονας.**
- B. Συκώτι.**
- Γ. Εγκέφαλος.**
- Δ. Καρδία.**



## Ερώτηση 4:

Πάνω \_\_\_\_\_ του ύπερου μεταφέρονται με διαφόρους τρόπους οι κόκκοι της γύρης.

- A. στον ανθήρα**
- B. στο στίγμα**
- Γ. στις ρίζες**
- Δ. στο κλαδί**

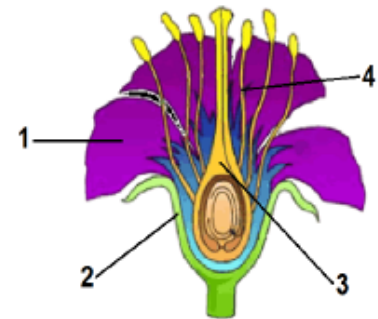
### Ερώτηση 5:

Ποια από τις πιο κάτω προτάσεις είναι ορθή;

- A. Η Γη περιστρέφεται γύρω από τον εαυτό της κάθε 24 ώρες και περιφέρεται γύρω από τον Ήλιο κάθε ένα χρόνο.
- B. Η Γη περιστρέφεται γύρω από τον εαυτό της κάθε ένα χρόνο και περιφέρεται γύρω από τον Ήλιο κάθε μία μέρα.
- Γ. Η Γη περιστρέφεται γύρω από τον εαυτό της κάθε ένα χρόνο και περιφέρεται γύρω από τη Σελήνη κάθε 24 ώρες.
- Δ. Η Γη περιστρέφεται γύρω από τον εαυτό της κάθε μία μέρα και περιφέρεται γύρω από τον Ήλιο κάθε έναν αιώνα.

### Ερώτηση 6:

Στο διπλανή εικόνα φαίνεται ένα άνθος. Οι αριθμοί αντιστοιχούν στα κύρια μέρη του άνθους. Ορθή αντιστοίχιση είναι:



- A. 1 → Ύπερος    2 → Στήμονας    3 → Πέταλα    4 → Σέπαλα.
- B. 1 → Πέταλα    2 → Σέπαλα    3 → Στήμονας    4 → Ύπερος.
- Γ. 1 → Πέταλα    2 → Σέπαλα    3 → Ύπερος    4 → Στήμονας.
- Δ. 1 → Σέπαλα    2 → Πέταλα    3 → Στήμονας    4 → Ύπερος.

### Ερώτηση 7:

Η ορθή κατάταξη των σταδίων ανάπτυξης της πεταλούδας είναι:

- A. Αβγά → Νύμφη → Κάμπια → Προνύμφη.
- B. Αβγά → Προνύμφη → Κάμπια → Νύμφη.
- Γ. Αβγά → Προνύμφη → Νύμφη → Κάμπια.
- Δ. Αβγά → Κάμπια → Προνύμφη → Νύμφη.



### Ερώτηση 8:

Στην πιο κάτω εικόνα φαίνονται τα βασικά στάδια ενός τρόπου αναπαραγωγής των φυτών.



Ο τρόπος αναπαραγωγής είναι:

- A. Πολλαπλασιασμός με μόσχευμα.
- B. Πολλαπλασιασμός με επικονίαση.
- Γ. Πολλαπλασιασμός με καταβολάδες.
- Δ. Πολλαπλασιασμός με βολβούς.

### Ερώτηση 9:

Η ορθή τροφική αλυσίδα είναι:

- A. Φυτά → Σαλιγκάρι → Φίδι → Γεράκι.
- B. Φυτά → Σαλιγκάρι → Γεράκι → Φίδι.
- Γ. Φυτά → Φίδι → Σαλιγκάρι → Γεράκι.
- Δ. Γεράκι → Φίδι → Σαλιγκάρι → Φυτά.

### Ερώτηση 10:

Να επιλέξετε ποιο από τα παρακάτω αναφέρεται σε αβιοτικά στοιχεία.

- A. Αλεπού.
- B. Πεύκο.
- Γ. Έδαφος.
- Δ. Γαιοσκώληκας.




### Ερώτηση 11:

Να επιλέξετε το ζώο το οποίο ανήκει στα ασπόνδυλα.

			
<b>Α. Γάτος</b>	<b>Β. Αχινός</b>	<b>Γ. Φίδι</b>	<b>Δ. Πέστροφα</b>

### Ερώτηση 12:

Να συμπληρώσετε την τροφική αλυσίδα.

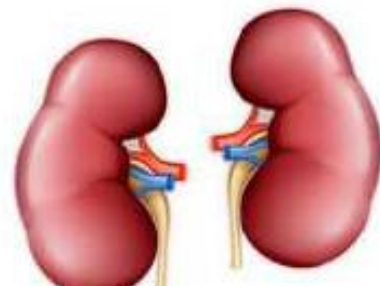
	→		→		→	
Σαλιγκάρι		Ποντίκι		Φίδι		

**Α. Γεωσκώληκας. Β. Σκαθάρι. Γ. Σκαντζόχοιρος. Δ. Βάτραχος.**

### Ερώτηση 13:

Είναι το ανθρώπινο όργανο που έχει σχήμα φασολιού, χωρίζει τις άχρηστες ουσίες από το αίμα και φροντίζει να τις απομακρύνει.

**Α. Πνεύμονας. Β. Συκώτι. Γ. Νεφρός. Δ. Στομάχι.**



### Ερώτηση 14:

Είναι το μεγάλο χημικό εργαστήριο στον ανθρώπινο οργανισμό. Παράγει τη χολή που βοηθά στη διάσπαση των τροφών, καθαρίζει το αίμα από βλαβερές ουσίες.

**Α. Πνεύμονας. Β. Συκώτι. Γ. Νεφρός. Δ. Στομάχι.**

